

# Vertox Pellet

Brodifacume 25ppm

**Vertox pellet** é um isco pronto a usar formulado com uma mistura de cereais, açúcares, proteínas e gordura com adjuvantes palatáveis para uma melhor aceitação do isco.



PT/DGS trs-106/2020

Embalagem: 150gr

Telefone: (+351) 234 343 300/1  
(Chamada para a rede fixa nacional)  
E-mail: [comercial@jovagro.pt](mailto:comercial@jovagro.pt)



# Vertox pellet

Brodifacume

[WWW.JOVAGRO.PT](http://WWW.JOVAGRO.PT)

## O que é?

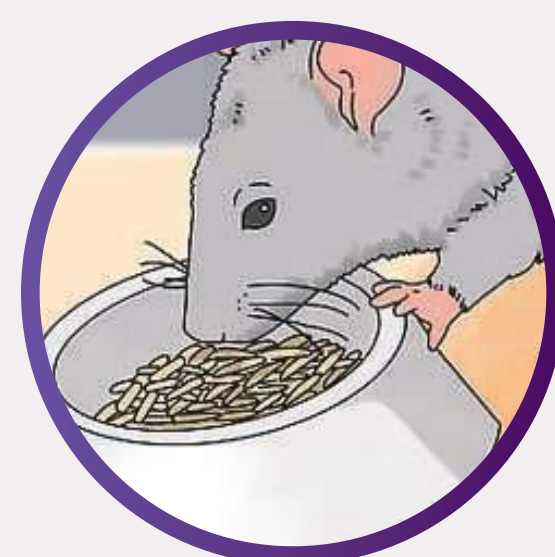
**Vertox pellet** é um isco pronto a usar formulado com uma mistura de cereais, açúcares, proteínas e gordura com adjuvantes palatáveis para uma melhor aceitação do isco.

## Vantagens da aplicação do isco em formato pellet



### Consistência dura

Satisfaz a necessidade de roer.



### Portabilidade

Devido a sua dimensão torna possível que os roedores levem o isco para o ninho, exterminando a colónia.



### Uso exterior em tocas

É possível colocar bem no interior da toca (com recurso a uma mangueira e funil) garantindo uma elevada aceitação do isco.

## Substância ativa

A substância ativa **brodifacume** é a mais letal. Apenas com uma única ingestão é consumida a dose letal (quer para ratos quer para ratazanas).

A combinação substância ativa / formato do isco torna o **Vertox Pellet** um raticida extremamente potente e versátil no seu espectro de aplicações.

## Como aplicar:

- Utilizar luvas de proteção.
- Abrir a saqueta de 150gr revelando as **3 saquetas interiores** de 50gramas.
- Identificar os locais para aplicar o isco:



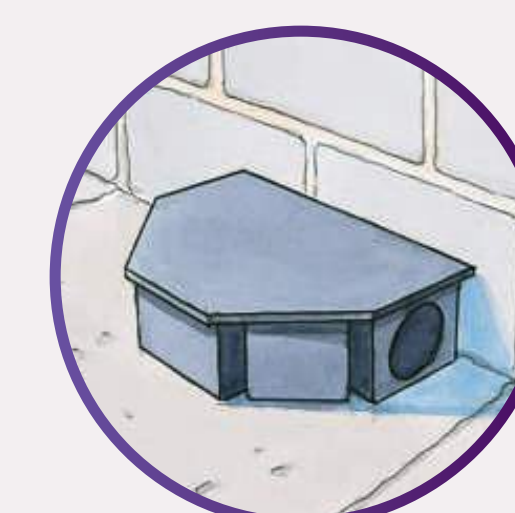
Locais de passagem dos roedores.



Junto às tocas ou no interior das tocas.



Junto aos muros.



Locais cobertos (que protejam contra ingestões acidentais e potenciem a aceitação do isco)

- Abrir as saquetas interiores (sem tocar diretamente no isco).

Ao abrir deixar cair o isco para o ponto a aplicar e não manipular os pellet posteriormente.

Para controlo de ratos aplicar uma saqueta a cada 10 metros.

Para controlo de ratazana aplicar uma saqueta a cada 5 metros.



- Verificar regularmente (a cada 5-7 dias) o consumo do isco e substituir o isco consumido ou estragado até que o consumo tenha parado.

- Não mova ou perturbe os pontos de isco por vários dias após a colocação do isco.

- Remover o isco e os roedores mortos no final do tratamento.

